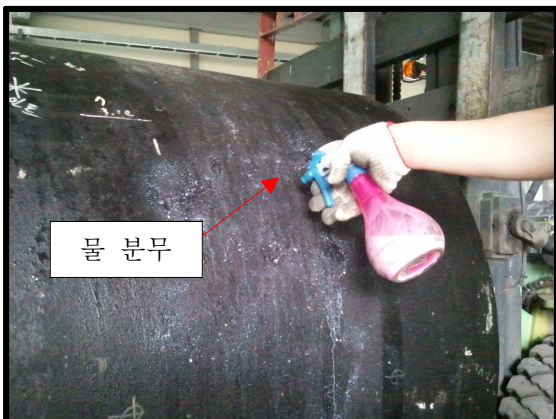


# 누수복구 커플링 사용 매뉴얼

- 커플링이 장착될 파이프의 외경과 커플링의 규격을 확인합니다.
- 커플링이 장착될 파이프의 외면에 흠집이나 이물질이 있는지 확인하여 이물질이나 흠집 등 커플링 체결에 영향을 미치는 요인을 제거한 후 체결합니다.
- 커플링이 설치되는 누수(파공)부의 돌출부나 날카로운 부분은 줄, 그라인더 등으로 매끄럽게 한 이후에 시공을 하여야 누수가 발생하지 않습니다.
- 커플링을 체결할 파이프의 누수(파공) 부위를 중심으로 조립시 커플링 설치 중심점을 표시합니다.



- 커플링을 체결할 파이프의 외면과 고무 가스켓의 외면에 물을 충분히 분무하여 체결 시 고무 가스켓의 압착이 잘될 수 있도록 합니다.



- 체결할 파이프의 누수(과공) 부위를 중심으로 중심원으로 표시한 위치에서 고무 가스켓을 조립합니다. (이때 커플링 내부 고무 가스켓이 겹치거나 고무 가스켓의 LIP이 상하지 않도록 조심해야 합니다.)



- 케이스 내부에 이물질 등 체결에 문제를 일으킬 수 있는 요인을 제거하고, 물을 분무하여 고무 가스켓이 잘 압착될 수 있도록 합니다.



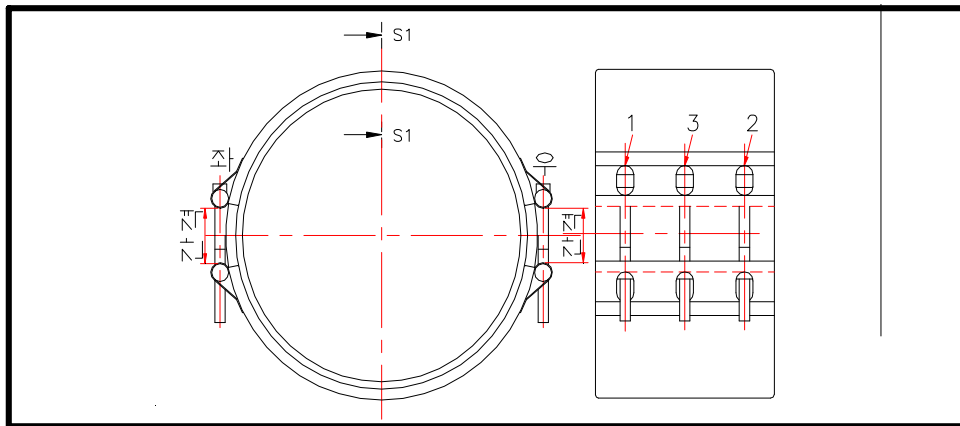
- 고무 가스켓 위에 상부 케이스를 올려놓습니다. (이때 고무 가스켓이 상부 케이스 밖으로 나오지 않도록 유의합니다.)



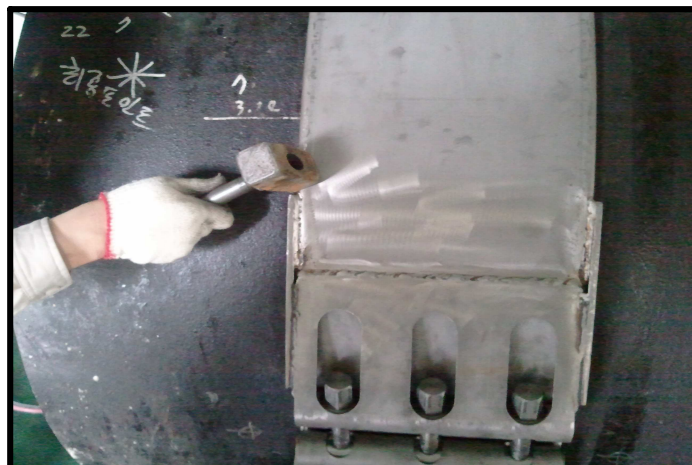
- 상부 케이스 중심에 맞게 하부 케이스를 조립합니다.  
(이때 한쪽 중간 볼트 하나를 조금 조여 놓고 반대쪽 중간 볼트를 체결)



- 커플링 볼트를 조일 때에는 아래 그림과 같이 좌우의 볼트를 1→2→3 교대로 순서대로 조금씩 조이고 좌측과 우측의 간격 차이가 나지 않도록 교대로 규정 토크까지 완전히 조여 주어야 하며, 규정 토크까지 조이지 않거나 한쪽만 과도하게 조일 경우 누수 원인이 될 수 있습니다.



- 커플링의 볼트를 조일 때에는 망치를 이용하여 커플링의 양쪽 모서리 부위를 상하좌우 두들기면서 조금씩 조입니다.



- 커플링 볼트의 조임은 토크 렌치(Torque Wrench)를 이용하여 규정된 조임력(Torque)으로 체결하고, 규정된 조임력 이상으로 죄는 경우, 규정 조임력의 1.3배를 넘지 않아야 합니다.



- 체결이 완료된 커플링을 전체 적으로 확인하여 고무 가스켓이나 볼트 조임에 이상이 없는지 확인합니다.



- 보수용 커플링의 재사용은 가급적 삼가 하여야 하며, 수회 반복 시공 시 체결부품(고무 가스켓, 볼트너트, 커플링 CASE등)의 이상 유무를 확인하여야 합니다.
- 진공이 발생하는 관이나 분말 및 모래 이송관 등에 사용 할 시에는 미리 사용 조건 등을 고지하여 제품 주문 시 고무 가스켓 내부에 INSERT PLATE의 장착을 결정하셔야 합니다.
- 특수한 조건에 사용되는 경우 제조사에 문의 하여 사용가능 여부를 확인하시기 바랍니다.